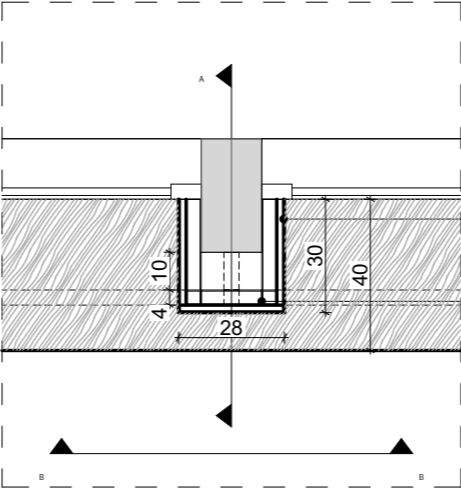


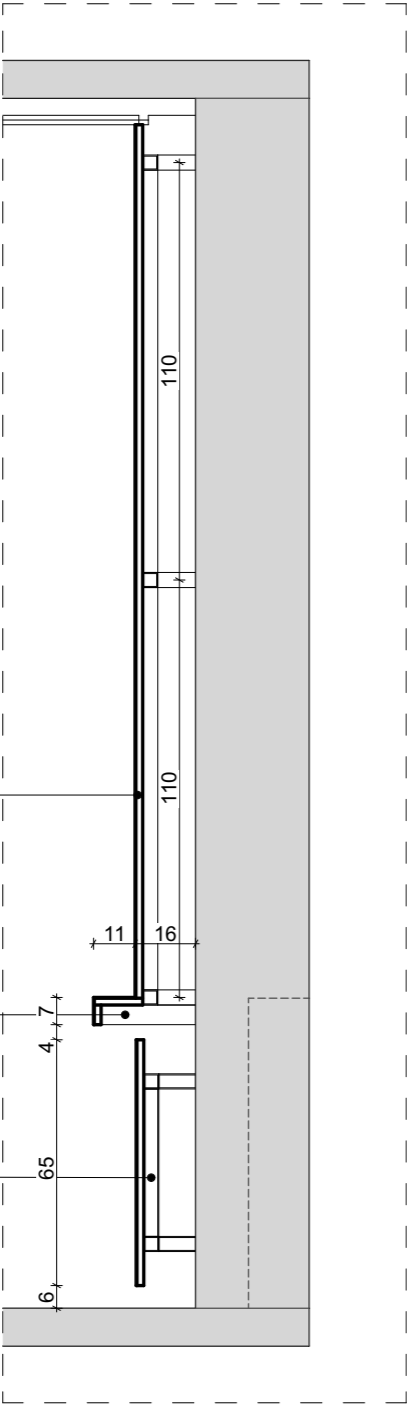
We wszystkich pomieszczeniach obudowy filarów, grzejników, parapetów i karniszy wykonywać na istniejącej podkonstrukcji.  
W pomieszczeniu F212A ma zostać wykonana nowa podkonstrukcja, na wzór istniejącej w pozostałych pomieszczeniach, z racji jej braku.

RZUT

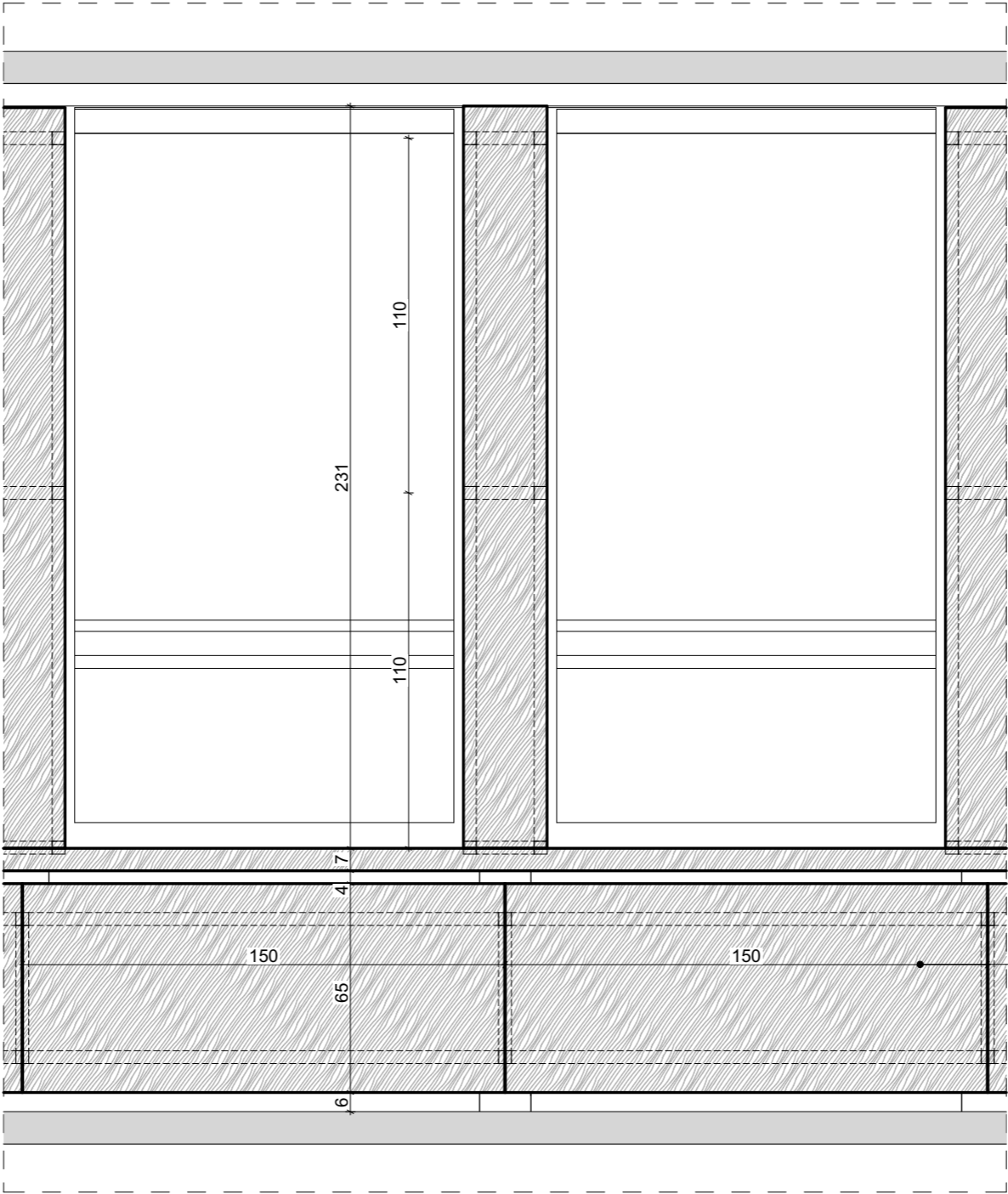


Płyta meblowa oklejona folią PCV. Kolor wg wzoru już istniejącego w Pawilonie "B"

Konstrukcja z profili zamkniętych aluminiowych 40x40 mm  
Wykonać na wzór istniejącej podkonstrukcji w pozostałych pomieszczeniach



PRZEKRÓJ A-A



WIDOK B-B

- Uwagi:
1. Wszystkie wymiary sprawdzić na budowie.
  2. Rysunek stanowi część pełnoprojektu, należy go rozpatrywać łącznie z projektami branżowymi i opisami technicznymi.
  3. Przygotowanie robót budowlanych poprzedzić dokładnym sprawdzeniem stanu technicznego budynku i w razie konieczności na bieżąco dostosowywać projekt pod względem technicznym do bieżącej sytuacji.
  4. Wszystkie roboty prowadzić w sposób zapewniający bezpieczeństwo pracowników i osób postronnych oraz bezpieczeństwo konstrukcji i wyposażenia budynku (instalacji i przewodów kominowych).
  5. Po wyborze konkretnego dostawcy stolarki drzwiowej należy zweryfikować wymiary otworów konstrukcyjnych.
  6. Rozwiązania materiałowe i technologiczne zawarte w projekcie należy traktować jako przykładowe, wyznaczające typ oraz standard planowany dla danego elementu projektu.
  7. Wszystkie użyte materiały powinny posiadać atesty, certyfikaty, deklaracje zgodności.
  8. Wszystkie prace związane z realizacją przedmiotowych inwestycji należy wykonać zgodnie z polskimi normami i przepisami, pod nadzorem osoby uprawnionej.
  9. Wszystkie roboty należy wykonać zgodnie z wiedzą techniczną, instrukcjami producentów oraz sztuką budowlaną.
  10. Na etapie budowy należy potwierdzić wyposażenie technologiczne celem doprowadzenia mediów wskazanych w karcie technicznej urządzenia.
  11. W związku z prowadzeniem robót w obiekcie użytkowym należy zachować szczególną ostrożność i z minimalizować uciążliwości związane z prowadzonymi pracami.

<div>LINEVKA</div> <div>STUDIO PROJEKTOWE</div> <div>LINEVKA Studio Projektowe</div> <div>Krakowska 77, 32-065 Krzeszowice</div> <div>NIP:6762599004</div> <div>+48603364559</div> <div>www.linevka.com</div>			
INWESTYCJA: Wykonanie remontu pomieszczeń na Wydziale Elektrycznym PCz			
INWESTOR: Politechnika Częstochowska Dąbrowskiego 69, 42-218 Częstochowa tel: +48 43 325 04 15			
LOKALIZACJA: ul. Armii Krajowej 17, 42-218 Częstochowa dz. nr 23/2			
NAZWA RYSUNKU: DETAL OBUDOWY W POM. F212A			
	IMIĘ I NAZWISKO	NR UPRAWNIENI	PODPIS
PROJEKTANT	mgr inż. arch. Sebastian Wysocki - Dziurdź	MP-2862 bez ograniczeń w specjalności architektonicznej	
BRANŻA: ARCHITEKTURA			
NR RYS: A/06/01		DATA: 13.07.2024	
SKALA: 1:20		STADIUM: PW	